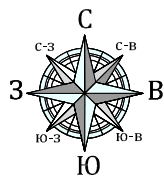


Схема размещения рекламной конструкции на территории
Каргопольского муниципального округа



Адрес рекламной конструкции:
Архангельская область, Каргопольский муниципальный округ, г. Каргополь,
перекресток ул. Окружная и пр. Октябрьский

Масштаб 1:1000

Тип рекламной конструкции: Стационарная рекламная конструкция

Вид рекламной конструкции: Щитовая установка (билборд среднего формата)

Номер рекламной конструкции: Б-001

Координаты центра опоры рекламной конструкции: X - 312346,80; Y - 2449589,20

Размер информационного поля: 3,7 x 2,7

Площадь информационного поля: до 10 кв.м

Количество сторон: Двустороннее информационное поле



Условные обозначения:



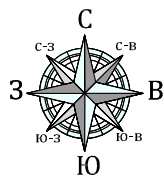
- щитовая установка (билборд)



- существующая часть границы, имеющиеся в ГКН сведения о которой достаточны для определения ее местоположения

:228 - кадастровый номер земельного участка

Схема размещения рекламной конструкции на территории
Каргопольского муниципального округа



Адрес рекламной конструкции:
Архангельская область, Каргопольский муниципальный округ, г. Каргополь,
в 65 м северо-западнее жилого дома № 114 по просп. Октябрьскому

Масштаб 1:1000

Тип рекламной конструкции: Стационарная рекламная конструкция

Вид рекламной конструкции: Щитовая установка (билборд среднего формата)

Номер рекламной конструкции: Б-002

Координаты центра опоры рекламной конструкции: X - 312184,94; Y - 2449518,94

Размер информационного поля: 3,7 x 2,7

Площадь информационного поля: до 10 кв.м

Количество сторон: Двустороннее информационное поле



Условные обозначения:



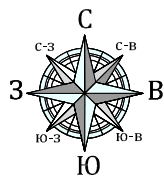
- щитовая установка (билборд)



- существующая часть границы, имеющиеся в ГКН сведения о которой достаточны для определения ее местоположения

:228 - кадастровый номер земельного участка

Схема размещения рекламной конструкции на территории
Каргопольского муниципального округа



Адрес рекламной конструкции:
Архангельская область, Каргопольский муниципальный округ, г. Каргополь,
в 25 м юго-восточнее здания № 28 к. 1 по ул. Окружная

Масштаб 1:1000

Тип рекламной конструкции: Стационарная рекламная конструкция

Вид рекламной конструкции: Щитовая установка (билборд среднего формата)

Номер рекламной конструкции: Б-003

Координаты центра опоры рекламной конструкции: X - 312695,66; Y - 2448971,06

Размер информационного поля: 3,7 x 2,7

Площадь информационного поля: до 10 кв.м

Количество сторон: Двустороннее информационное поле



Условные обозначения:



- щитовая установка (билборд)

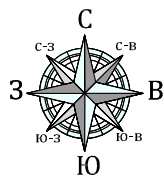


- существующая часть границы, имеющиеся в ГКН сведения о которой достаточны для определения ее местоположения

:82

- кадастровый номер земельного участка

Схема размещения рекламной конструкции на территории
Каргопольского муниципального округа



Адрес рекламной конструкции:
Архангельская область, Каргопольский муниципальный округ, г. Каргополь,
перекресток ул. Советская и ул. Чапаева

Масштаб 1:1000

Тип рекламной конструкции: Стационарная рекламная конструкция

Вид рекламной конструкции: Щитовая установка (малый билборд)

Номер рекламной конструкции: Б-004

Координаты центра опоры рекламной конструкции: X - 312018,00; Y - 2449135,49

Размер информационного поля: 1,2 x 1,8

Площадь информационного поля: до 2,16 кв.м

Количество сторон: Двустороннее информационное поле



Условные обозначения:



- щитовая установка (билборд)

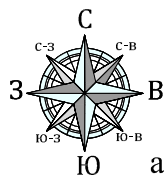


- существующая часть границы, имеющиеся в ГКН сведения о которой достаточны для определения ее местоположения

:68

- кадастровый номер земельного участка

Схема размещения рекламной конструкции на территории
Каргопольского муниципального округа



Адрес рекламной конструкции:

Архангельская область, Каргопольский муниципальный округ,
автомобильная дорога Лодейное Поле - Вытегра - Прокшино - Плесецк - Брин-Наволоок

Масштаб 1:1000

Тип рекламной конструкции: Стационарная рекламная конструкция

Вид рекламной конструкции: Щитовая установка (билборд среднего формата)

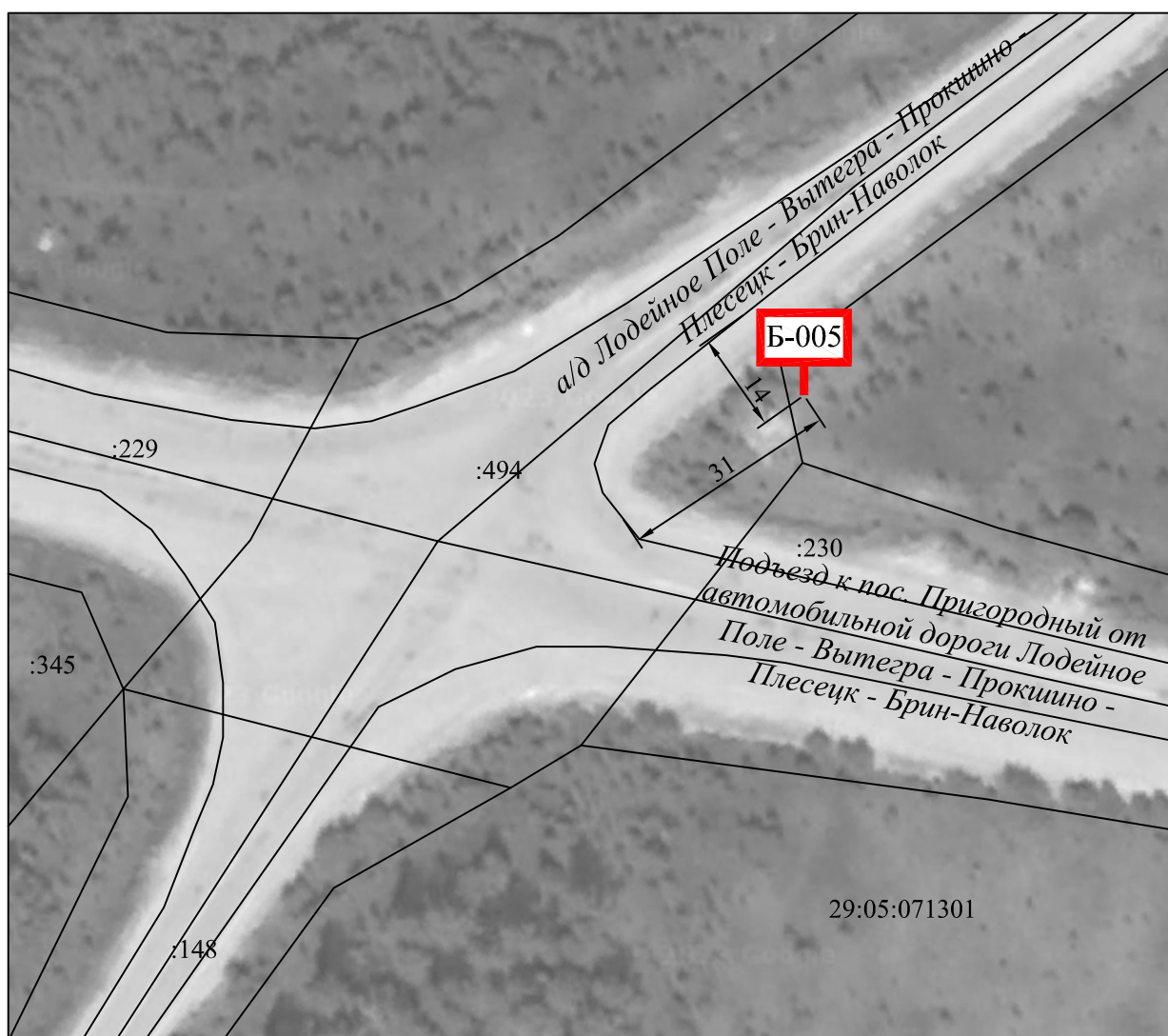
Номер рекламной конструкции: Б-005

Координаты центра опоры рекламной конструкции: X - 311142,36; Y - 2445499,46

Размер информационного поля: 3,7 x 2,7

Площадь информационного поля: до 10 кв.м

Количество сторон: Двустороннее информационное поле



Условные обозначения:



- щитовая установка (билборд)



- существующая часть границы, имеющиеся в ГКН сведения о которой достаточны для определения ее местоположения

:494 - кадастровый номер земельного участка

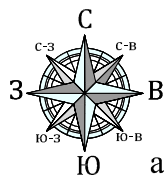
Масштаб 1:1000

Количество сторон: Двустороннее информационное поле



:291 - кадастровый номер земельного участка

Схема размещения рекламной конструкции на территории
Каргопольского муниципального округа



Адрес рекламной конструкции:
Архангельская область, Каргопольский муниципальный округ,
автомобильная дорога Лодейное Поле - Вытегра - Прокшино - Плесецк - Брин-Наволоок

Масштаб 1:1000

Тип рекламной конструкции: Стационарная рекламная конструкция

Вид рекламной конструкции: Щитовая установка (билборд среднего формата)

Номер рекламной конструкции: Б-007

Координаты центра опоры рекламной конструкции: X - 312894,75; Y - 2448489,81

Размер информационного поля: 3,7 x 2,7

Площадь информационного поля: до 10 кв.м

Количество сторон: Двустороннее информационное поле



Условные обозначения:



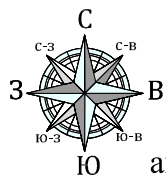
- щитовая установка (билборд)



- существующая часть границы, имеющиеся в ГКН сведения о которой достаточны для определения ее местоположения

:535 - кадастровый номер земельного участка

Схема размещения рекламной конструкции на территории
Каргопольского муниципального округа



Адрес рекламной конструкции:

Архангельская область, Каргопольский муниципальный округ,
автомобильная дорога Лодейное Поле - Вытегра - Прокшино - Плесецк - Брин-Наволоок

Масштаб 1:1000

Тип рекламной конструкции: Стационарная рекламная конструкция

Вид рекламной конструкции: Щитовая установка (билборд среднего формата)

Номер рекламной конструкции: Б-008

Координаты центра опоры рекламной конструкции: X - 313098,14; Y - 2448499,09

Размер информационного поля: 3,7 x 2,7

Площадь информационного поля: до 10 кв.м

Количество сторон: Двустороннее информационное поле



Условные обозначения:

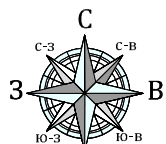


- щитовая установка (билборд)

— - существующая часть границы, имеющиеся в ГКН сведения о которой достаточны для определения ее местоположения

:528 - кадастровый номер земельного участка

Схема размещения рекламной конструкции на территории
Каргопольского муниципального округа



Адрес рекламной конструкции:
Архангельская область, Каргопольский муниципальный округ,
Ю автомобильная дорога Лодейное Поле – Вытегра – Прокшино – Плесецк – Брин-Наволоч

Масштаб 1:1000

Тип рекламной конструкции: Стационарная рекламная конструкция

Вид рекламной конструкции: Щитовая установка (билборд среднего формата)

Номер рекламной конструкции: Б-009

Координаты центра опоры рекламной конструкции: X - 312770,96; Y - 2448282,30

Размер информационного поля: 3,7 x 2,7

Площадь информационного поля: до 10 кв.м

Количество сторон: Двустороннее информационное поле



Условные обозначения:



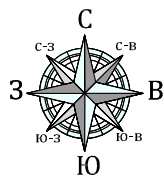
- щитовая установка (билборд)



- существующая часть границы, имеющиеся в ГКН сведения о которой достаточны для определения ее местоположения

:871 - кадастровый номер земельного участка

Схема размещения рекламной конструкции на территории
Каргопольского муниципального округа



Адрес рекламной конструкции:
Архангельская область, Каргопольский муниципальный округ, г. Каргополь,
в 11 метрах северо-восточнее здания № 75 по ул. Архангельской

Масштаб 1:1000

Тип рекламной конструкции: Стационарная рекламная конструкция

Вид рекламной конструкции: Щитовая установка (малый билборд)

Номер рекламной конструкции: Б-010

Координаты центра опоры рекламной конструкции: X - 312627,67; Y - 2448503,83

Размер информационного поля: 1,2 x 1,8

Площадь информационного поля: до 2,16 кв.м

Количество сторон: Двустороннее информационное поле



Условные обозначения:

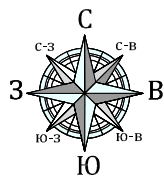


- щитовая установка (билборд)

— - существующая часть границы, имеющиеся в ГКН сведения о которой достаточны для определения ее местоположения

:806 - кадастровый номер земельного участка

Схема размещения рекламной конструкции на территории
Каргопольского муниципального округа



Адрес рекламной конструкции:
Архангельская область, Каргопольский муниципальный округ, г. Каргополь,
перекресток ул. Окружная и ул. Советская

Масштаб 1:1000

Тип рекламной конструкции: Стационарная рекламная конструкция

Вид рекламной конструкции: Щитовая установка (билборд среднего формата)

Номер рекламной конструкции: Б-011

Координаты центра опоры рекламной конструкции: X - 312426,28; Y - 2449339,19

Размер информационного поля: 3,7 x 2,7

Площадь информационного поля: до 10 кв.м

Количество сторон: Двустороннее информационное поле



Условные обозначения:



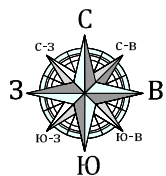
- щитовая установка (билборд)



- существующая часть границы, имеющиеся в ГКН сведения о которой достаточны для определения ее местоположения

:527 - кадастровый номер земельного участка

Схема размещения рекламной конструкции на территории
Каргопольского муниципального округа



Адрес рекламной конструкции:
Архангельская область, Каргопольский муниципальный округ, г. Каргополь,
перекресток ул. Архангельская и ул. Надпорожская

Масштаб 1:1000

Тип рекламной конструкции: Стационарная рекламная конструкция

Вид рекламной конструкции: Щитовая установка (малый билборд)

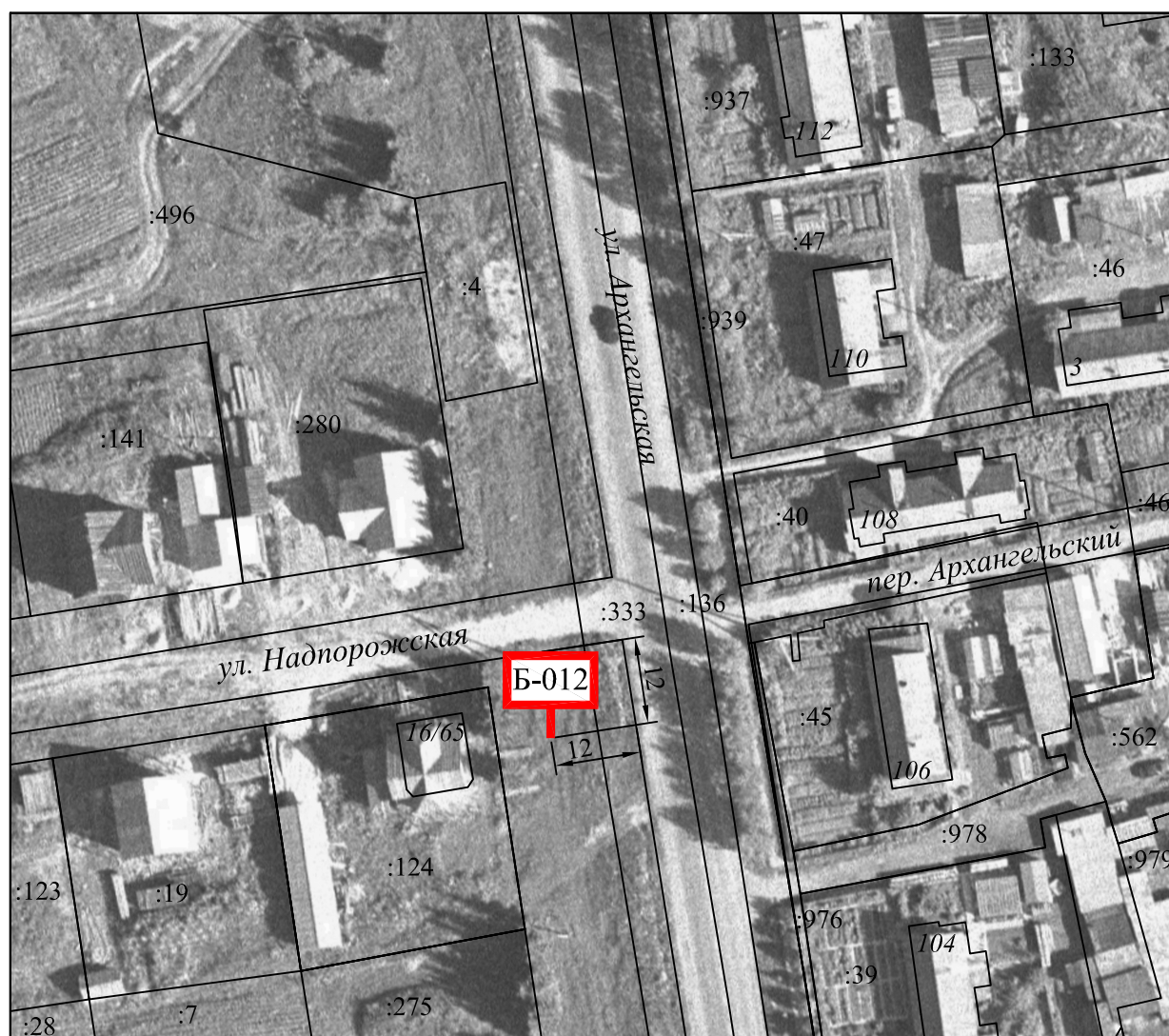
Номер рекламной конструкции: Б-012

Координаты центра опоры рекламной конструкции: X - 312409,32; Y - 2448536,75

Размер информационного поля: 1,2 x 1,8

Площадь информационного поля: до 2,16 кв.м

Количество сторон: Двустороннее информационное поле



Условные обозначения:



- щитовая установка (билборд)

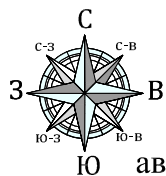


- существующая часть границы, имеющиеся в ГКН сведения о которой достаточны для определения ее местоположения

:4

- кадастровый номер земельного участка

Схема размещения рекламной конструкции на территории
Каргопольского муниципального округа



Адрес рекламной конструкции:
Архангельская область, Каргопольский муниципальный округ,
Ю автомобильная дорога Лодейное Поле – Вытегра – Прокшино – Плесецк – Брин-Наволоок

Масштаб 1:1000

Тип рекламной конструкции: Стационарная рекламная конструкция

Вид рекламной конструкции: Щитовая установка (билборд среднего формата)

Номер рекламной конструкции: Б-013

Координаты центра опоры рекламной конструкции: X - 313111,30; Y - 2447705,32

Размер информационного поля: 3,7 x 2,7

Площадь информационного поля: до 10 кв.м

Количество сторон: Двустороннее информационное поле



Условные обозначения:

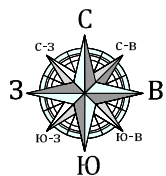


- щитовая установка (билборд)

— - существующая часть границы, имеющиеся в ГКН сведения о которой достаточны для определения ее местоположения

:796 - кадастровый номер земельного участка

Схема размещения рекламной конструкции на территории
Каргопольского муниципального округа



Адрес рекламной конструкции:
Архангельская область, Каргопольский муниципальный округ, г. Каргополь,
перекресток ул. Ленинградская и ул. Гагарина

Масштаб 1:1000

Тип рекламной конструкции: Стационарная рекламная конструкция

Вид рекламной конструкции: Щитовая установка (малый билборд)

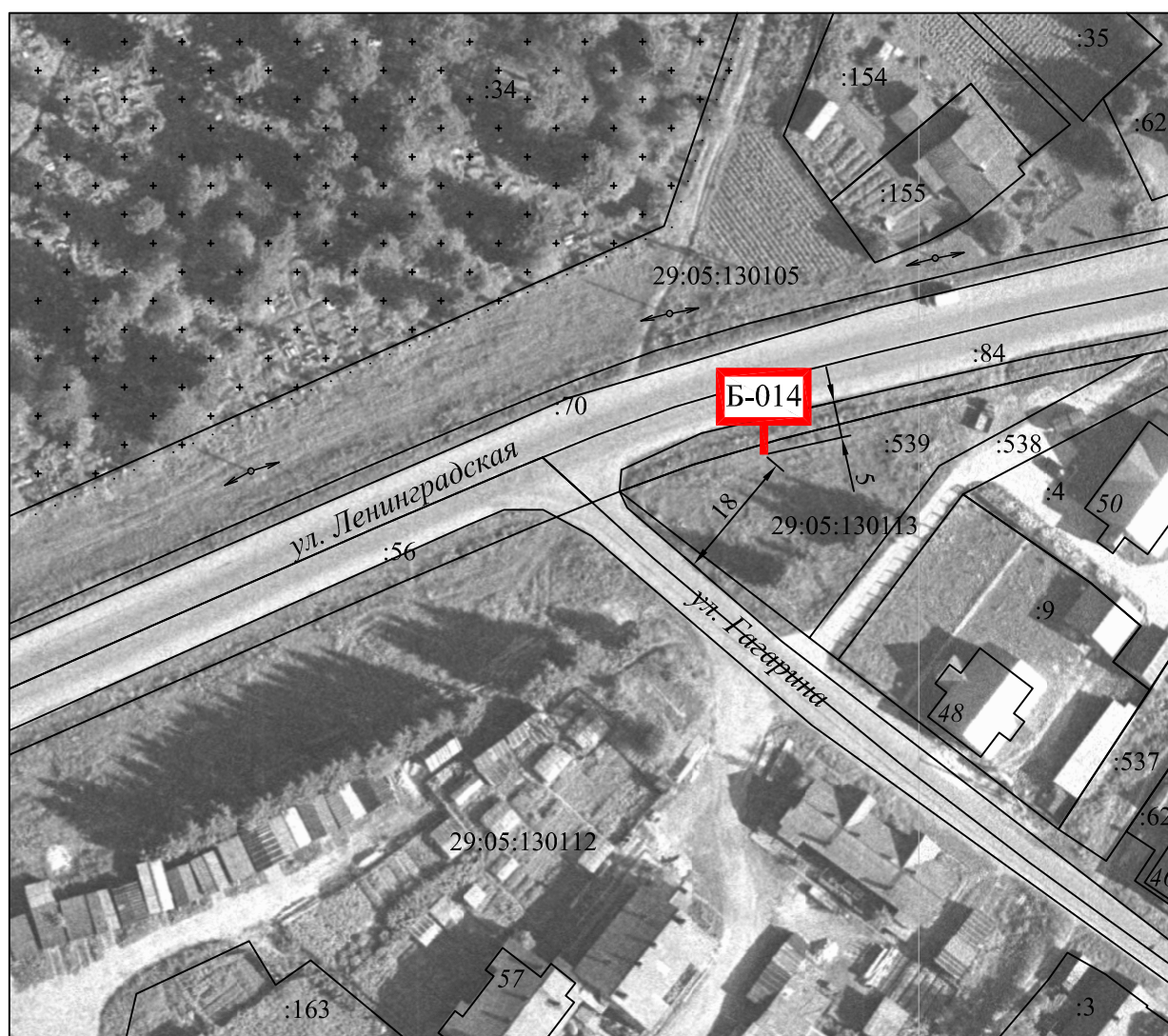
Номер рекламной конструкции: Б-014

Координаты центра опоры рекламной конструкции: X - 311538,01; Y - 2447978,88

Размер информационного поля: 1,2 x 1,8

Площадь информационного поля: до 2,16 кв.м

Количество сторон: Двустороннее информационное поле



Условные обозначения:



- щитовая установка (билборд)

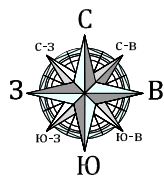


- существующая часть границы, имеющиеся в ГКН сведения о которой достаточны для определения ее местоположения

:9

- кадастровый номер земельного участка

Схема размещения рекламной конструкции на территории
Каргопольского муниципального округа



Адрес рекламной конструкции:
Архангельская область, Каргопольский муниципальный округ, г. Каргополь,
в 38,4 м северо-западнее здания № 69 по ул. Ленинградской

Масштаб 1:1000

Тип рекламной конструкции: Стационарная рекламная конструкция

Вид рекламной конструкции: Щитовая установка (малый билборд)

Номер рекламной конструкции: Б-015

Координаты центра опоры рекламной конструкции: X - 311284,47; Y - 2447401,37

Размер информационного поля: 1,2 x 1,8

Площадь информационного поля: до 2,16 кв.м

Количество сторон: Двустороннее информационное поле



Условные обозначения:



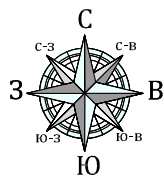
- щитовая установка (билборд)



- существующая часть границы, имеющиеся в ГКН сведения о которой достаточны для определения ее местоположения

:854 - кадастровый номер земельного участка

Схема размещения рекламной конструкции на территории
Каргопольского муниципального округа



Адрес рекламной конструкции:
Архангельская область, Каргопольский муниципальный округ, г. Каргополь,
в 33 м северо-западнее жилого дома № 61 по пер. Ленинградский

Масштаб 1:1000

Тип рекламной конструкции: Стационарная рекламная конструкция

Вид рекламной конструкции: Щитовая установка (малый билборд)

Номер рекламной конструкции: Б-016

Координаты центра опоры рекламной конструкции: X - 311356,88; Y - 2447572,19

Размер информационного поля: 1,2 x 1,8

Площадь информационного поля: до 2,16 кв.м

Количество сторон: Двустороннее информационное поле



Условные обозначения:



- щитовая установка (билборд)

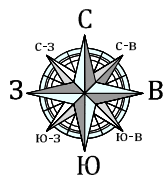


- существующая часть границы, имеющиеся в ГКН сведения о которой достаточны для определения ее местоположения

:2

- кадастровый номер земельного участка

Схема размещения рекламной конструкции на территории
Каргопольского муниципального округа



Адрес рекламной конструкции:
Архангельская область, Каргопольский муниципальный округ, г. Каргополь,
перекресток ул. Ленинградской и ул. Авиаторов

Масштаб 1:1000

Тип рекламной конструкции: Стационарная рекламная конструкция

Вид рекламной конструкции: Щитовая установка (билборд среднего формата)

Номер рекламной конструкции: Б-017

Координаты центра опоры рекламной конструкции: X - 311250,75; Y - 2447212,16

Размер информационного поля: 3,7 x 2,7

Площадь информационного поля: до 10 кв.м

Количество сторон: Двустороннее информационное поле



Условные обозначения:



- щитовая установка (билборд)

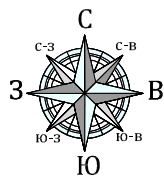


- существующая часть границы, имеющиеся в ГКН сведения о которой достаточны для определения ее местоположения

:39

- кадастровый номер земельного участка

Схема размещения рекламной конструкции на территории
Каргопольского муниципального округа



Адрес рекламной конструкции:
Архангельская область, Каргопольский муниципальный округ,
пос. Пригородный, в 48 м. северо-восточнее ул. Молодежной

Масштаб 1:1000

Тип рекламной конструкции: Стационарная рекламная конструкция

Вид рекламной конструкции: Щитовая установка (малый билборд)

Номер рекламной конструкции: Б-018

Координаты центра опоры рекламной конструкции: X - 311038,42; Y - 2446825,25

Размер информационного поля: 1,2 x 1,8

Площадь информационного поля: до 2,16 кв.м

Количество сторон: Двустороннее информационное поле



Условные обозначения:

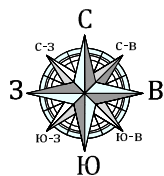


- щитовая установка (билборд)

— - существующая часть границы, имеющиеся в ГКН сведения о которой достаточны для определения ее местоположения

:1074 - кадастровый номер земельного участка

Схема размещения рекламной конструкции на территории
Каргопольского муниципального округа



Адрес рекламной конструкции:
Архангельская область, Каргопольский муниципальный округ,
подъезд к пос. Пригородный от автомобильной дороги
Лодейное Поле - Вытегра - Прокшино - Плесецк - Брин-Наволоок

Масштаб 1:1000

Тип рекламной конструкции: Стационарная рекламная конструкция

Вид рекламной конструкции: Щитовая установка (билборд среднего формата)

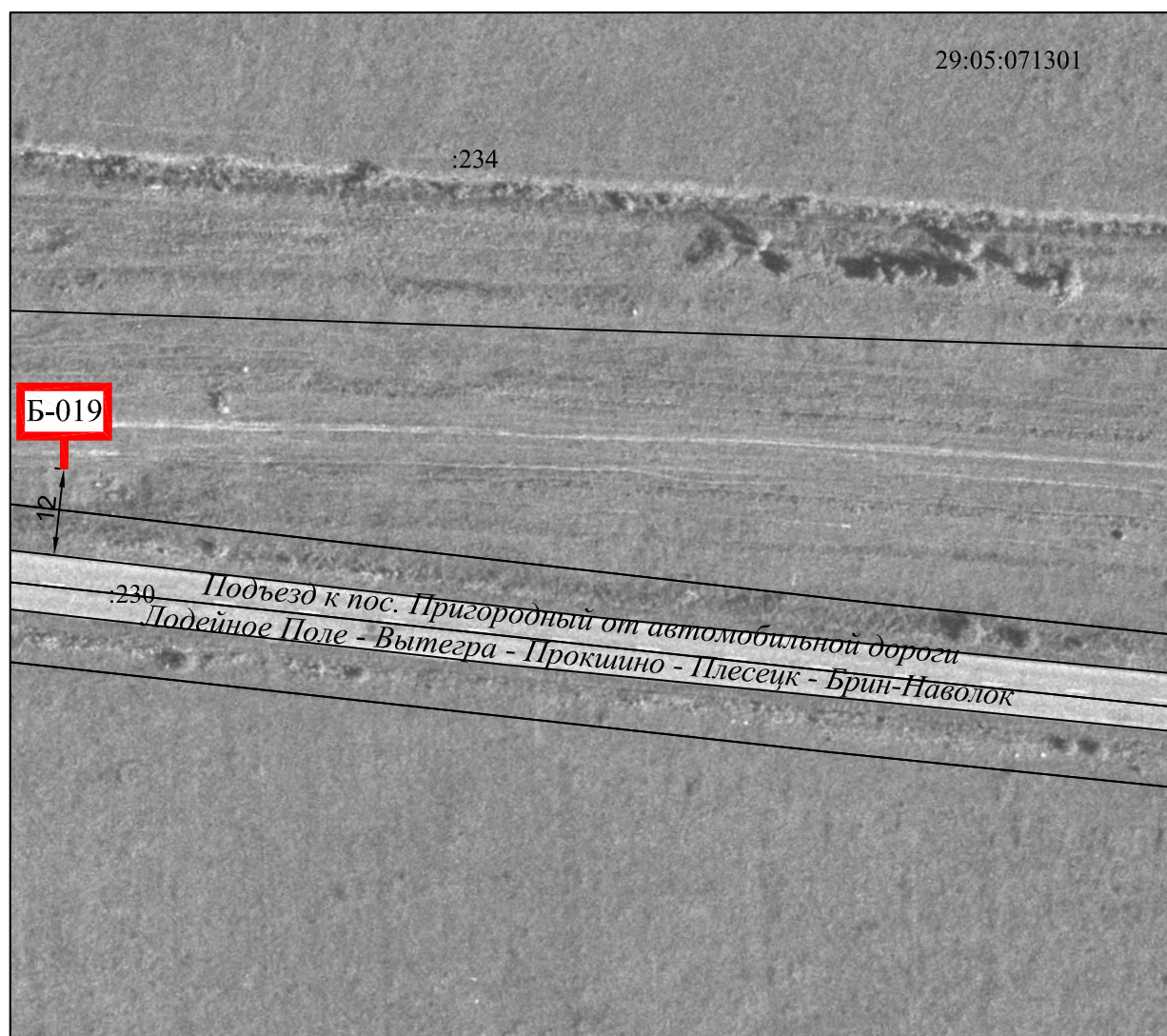
Номер рекламной конструкции: Б-019

Координаты центра опоры рекламной конструкции: X - 311061,39; Y - 2446007,02

Размер информационного поля: 3,7 x 2,7

Площадь информационного поля: до 10 кв.м

Количество сторон: Двустороннее информационное поле



Условные обозначения:



- щитовая установка (билборд)

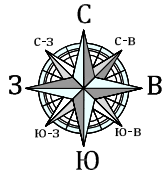


- существующая часть границы, имеющиеся в ГКН сведения о которой достаточны для определения ее местоположения

:959

- кадастровый номер земельного участка

Схема размещения рекламной конструкции на территории
Каргопольского муниципального округа



Адрес рекламной конструкции:
Архангельская область, Каргопольский муниципальный округ,
подъезд к пос. Пригородный от автомобильной дороги
Лодейное Поле - Вытегра - Прокшино - Плесецк - Брин-Наволоок

Масштаб 1:1000

Тип рекламной конструкции: Стационарная рекламная конструкция

Вид рекламной конструкции: Щитовая установка (билборд среднего формата)

Номер рекламной конструкции: Б-020

Координаты центра опоры рекламной конструкции: X - 311014,93; Y - 2446447,41

Размер информационного поля: 3,7 x 2,7

Площадь информационного поля: до 10 кв.м

Количество сторон: Двустороннее информационное поле



Условные обозначения:



- щитовая установка (билборд)

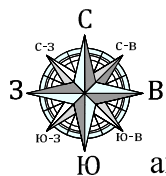


- существующая часть границы, имеющиеся в ГКН сведения о которой достаточны для определения ее местоположения

:230

- кадастровый номер земельного участка

Схема размещения рекламной конструкции на территории
Каргопольского муниципального округа



Адрес рекламной конструкции:

Архангельская область, Каргопольский муниципальный округ,
автомобильная дорога Лодейное Поле - Вытегра - Прокшино - Плесецк - Брин-Наволоок

Масштаб 1:1000

Тип рекламной конструкции: Стационарная рекламная конструкция

Вид рекламной конструкции: Щитовая установка (билборд среднего формата)

Номер рекламной конструкции: Б-021

Координаты центра опоры рекламной конструкции: X - 310898,42; Y - 2446352,55

Размер информационного поля: 3,7 x 2,7

Площадь информационного поля: до 10 кв.м

Количество сторон: Двустороннее информационное поле



Условные обозначения:



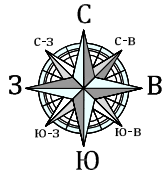
- щитовая установка (билборд)



- существующая часть границы, имеющиеся в ГКН сведения о которой достаточны для определения ее местоположения

:1585 - кадастровый номер земельного участка

Схема размещения рекламной конструкции на территории
Каргопольского муниципального округа



Адрес рекламной конструкции:
Архангельская область, Каргопольский муниципальный округ,
пос. Пригородный, в 32,5 м северо-западнее здания № 5 строение 1 по ул. Полевой

Масштаб 1:1000

Тип рекламной конструкции: Стационарная рекламная конструкция

Вид рекламной конструкции: Щитовая установка (билборд среднего формата)

Номер рекламной конструкции: Б-022

Координаты центра опоры рекламной конструкции: X - 310900,91; Y - 2446473,58

Размер информационного поля: 3,7 x 2,7

Площадь информационного поля: до 10 кв.м

Количество сторон: Двустороннее информационное поле



Условные обозначения:



- щитовая установка (билборд)



- существующая часть границы, имеющиеся в ГКН сведения о которой достаточны для определения ее местоположения

:494

- кадастровый номер земельного участка