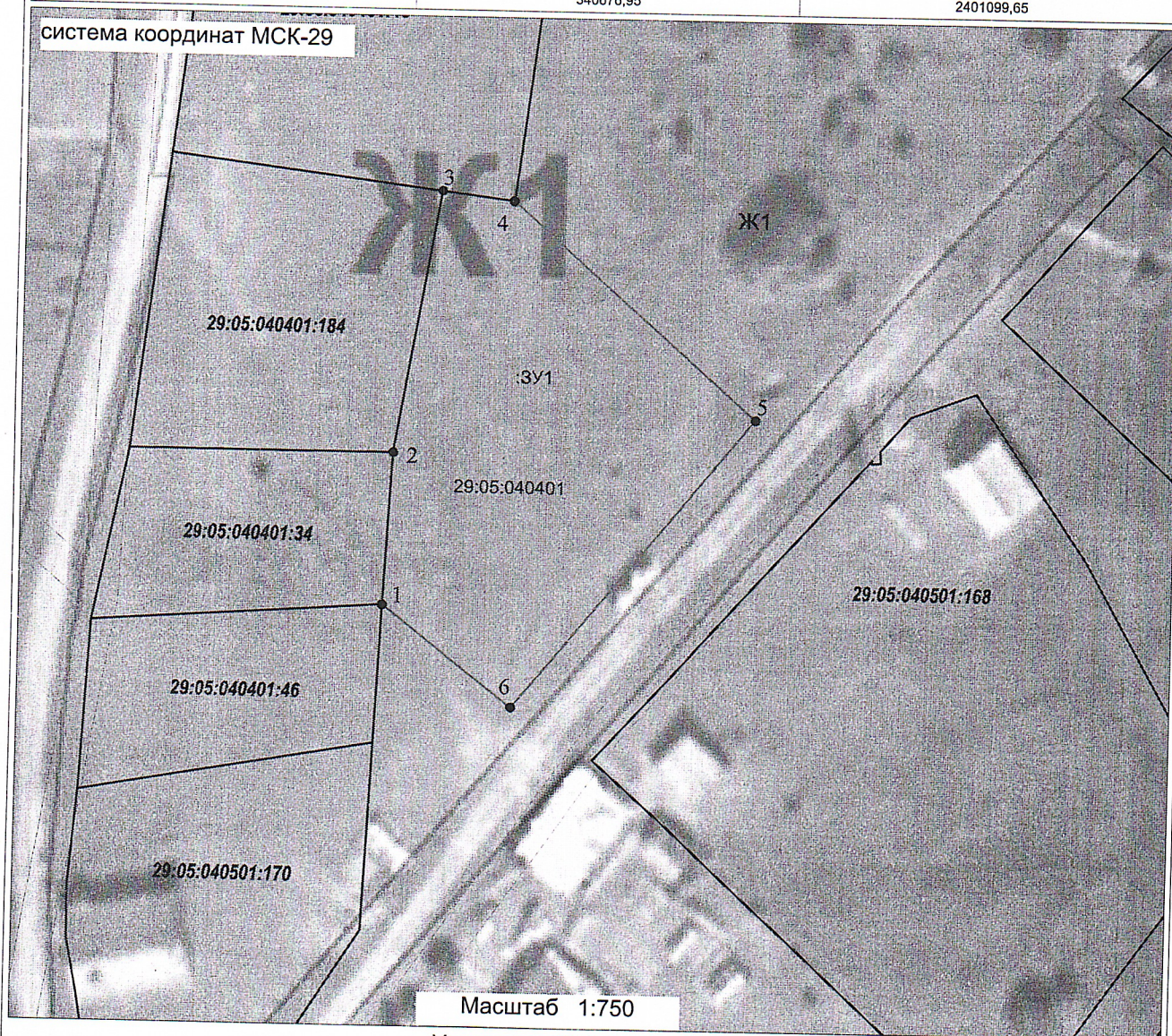


УТВЕРЖДЕНА  
 Постановлением администрации  
 (наименование документа об утверждении, включая наименование  
 территориального муниципального  
 органов государственной власти или органов местного самоуправления,  
 принявших решение об утверждении схемы)  
 от 28 января 2015 г. № 57

# Схема расположения земельного участка на кадастровом плане территории

Условный номер земельного участка	:3У1	
Площадь земельного участка	1500 кв.м.	
Обозначение характерных точек границ	Координаты, м	
	X	Y
1	340688,52	2401084,51
2	340706,20	2401085,44
3	340736,50	2401090,57
4	340735,46	2401098,93
5	340710,81	2401127,48
6	340676,95	2401099,65



## Условные обозначения

—	Существующая часть границы по имеющимся сведениям в ГКН	—	Вновь образованная граница земельного участка
:34	Кадастровый номер земельного участка в кадастровом квартале	29:05:040401	Кадастровый номер кадастрового квартала
Ж1	-Обозначение территориальной зоны	—	граница кадастрового квартала, имеющиеся в ГКН сведения о которой не достаточны для определения ее местоположения